


バーチャル・ライブ・ビジュアルソリューション

deep*LIVE*

amana



New Normal、DXが加速する今、
企業に求められるコミュニケーションとは？

カンファレンス、展示会、セミナー、コミュニティミーティング etc.
ライブ・コミュニケーションは今、次の時代を迎えました。

「バーチャルでは、表現したいことが伝わらない」
そんな思いをビジュアライゼーションの力が解決します。

CGIを駆使した世界観の構築、プレゼンテーションの情動的&視覚的デザイン、
そして、ブランドや製品をより魅力的に訴求するビジュアルソリューション。

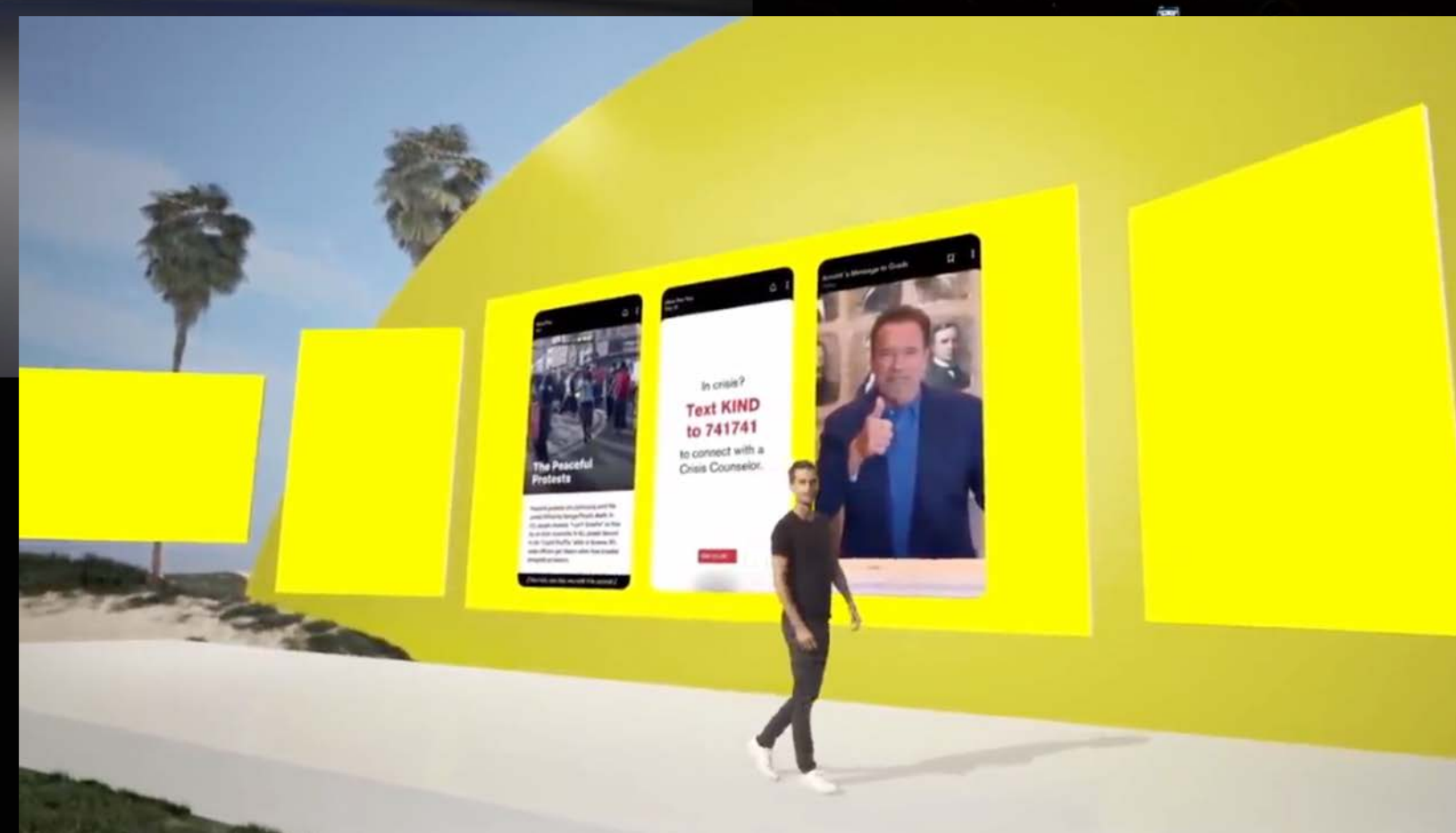
”deepLIVE”は、ライブ・コミュニケーションを新たな次元に進めます。

リアルよりも深く、伝わるライブ体験を。

amana

様々なチャネルの企業発信をサポート

Corporate Message
Press Conference
Webinar
Live Commerce



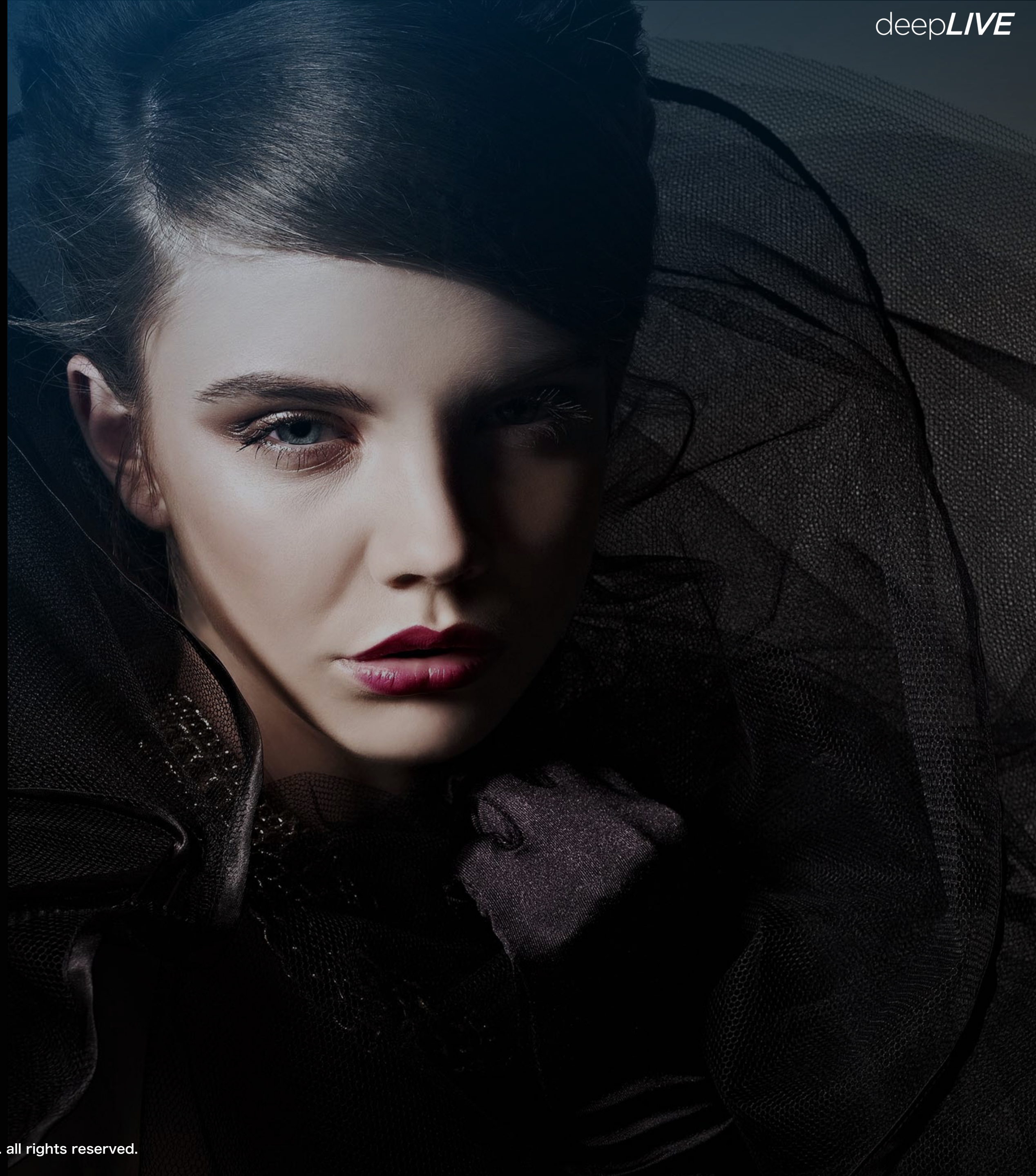
deepLIVE

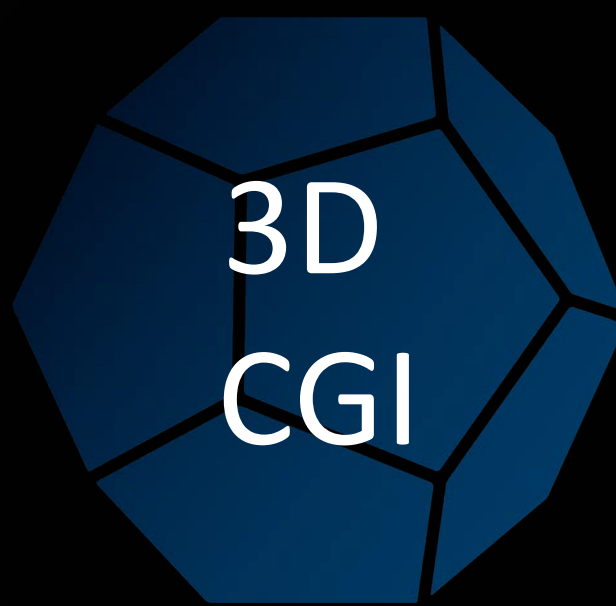




フォトクオリティの色彩・照明演出

- ✓ フォトグラファーがディレクションを担当
- ✓ 合成CGIに馴染む表現力を最大化させる色彩・照明演出が可能
- ✓ ポートレート撮影も同時に実施可能





自由自在なCG空間構築

- ✓ブランドの世界観・目的・時間に合わせた背景が設定可能
- ✓ロゴ／製品CGI／動画／グラフィックなどを空間に配置可能
- ✓レディメイドのテンプレートを活用し、短時間でのイベント実施も





最新技術を活用したリアルタイム合成

- ✓3D空間でオブジェクトを動かす最新合成技術を活用
- ✓背景CGIと連動し、様々な演出効果を実施
- ✓伝えたい内容にあわせたストーリー構成

HI-END DESIGN

プレゼンテーションデザイン

- ✓ 企業・商品ブランドに合わせたデザイン
- ✓ 支給素材から新規まで、編集・デザイン対応
- ✓ バーチャル背景と合わせた演出

“脱広告”が進む今、ターゲットに響くコンテンツを提供できていますか？

Search, Shop on site, View banner ad, Read tweet, Watch tutorial, Compare online, Install app, See it on Youtube, Ask friend via text, Demo in store

MARKET INSIGHT
CHALLENGES OF CONTENT MARKETING
コンテンツ活用における3つの課題

65% エンゲージメントの高いコンテンツを作るのが課題だと感じている

60% キャンペーンのROIの測り方がわからない

定期的に一貫してコンテンツをプロデュースできないことを課題と感じている

RECOMMENDATION ENGINE

成果予測AI
企業やブランドのマーケティング戦略やコンテンツのパフォーマンスデータを機械学習。その結果に基づき、ブランドやサービスとのマッチ度 (COR - Content Optimized Rate-) の高いコンテンツをリコメンド。

60 >> 90

RECOMMENDATION ENGINE

コンテンツ CONTENT
ユーザー USER

コンテンツを分解して、その特徴から、コンテンツの本質を読み解く

実際に顧客 (Audience) に響いたか "行動"から答え合せ

記事/イメージの好み
編集の方向性
マッチするメディア
価値観 (Societasモデル)
コンテンツを分解 embedding技術

集客につながったか? Traffic
読まれたか? Engagement
成果につながったか? Action
どんな人か? (Societasモデル)

行動の分解
ユーザーを可視化
解析・成果予測

HOW TO USE
OPTMS CONTENTが提供するコンテンツの主な活用方法

オウンドメディア
コンテンツ起点のコミュニケーションの中心となるオウンドメディアの構築に。

メールマーケティング
メールマガジン、ニュースレターなど、企業発信力の向上し、顧客データベース強化に。

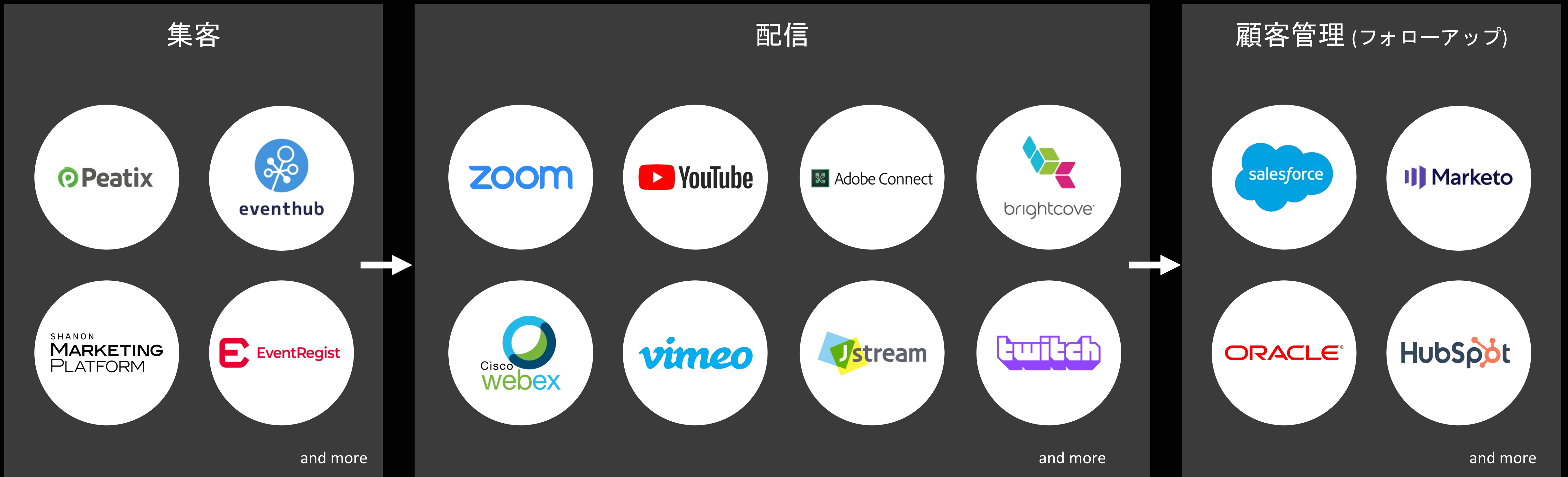
SNS
Facebook, Twitter, LinkedInなど、SNSにおけるファンコミュニティの活性化に。

RECOMMENDATION ENGINE
OPTMS 成果予測AIが実現すること

CONTENT RECOMMENDATION
インターネット上で日々膨大に生成されていくコンテンツコレクションを、ネットワークマップとして可視化。企業やブランドの保有するコンテンツをマップ上にプロットし、その中心点を基軸に、最適なコンテンツをリコメンド。

SPECIFICATION

配信関連ソリューション



合成されたビデオインプットを利用するため、ほぼ全ての配信ソリューションに対応。

集客→配信→商談管理のワークフローまでのプラットフォーム選定及び戦略策定もサポート可能。

MILESTONE

実施全体の流れ

プランニング



お客様のスタイルを
ヒアリングしながら最適な演
出プランをご提案します。

プロダクション



演出プランをベースに、
空間 / 映像・照明・音響プラン
背景CGIの制作、プレゼンテーシ
ョンのデザインワークを行います。

リハーサル



規模に合わせて、
設営日数を決め、建て込み、
リハーサルを行っていきます。

本番

LIVE

フォローアップ



ライブ配信と同時に収録も
行いますので、オンデマン
ド配信や社内共有にご活用
いただけます。

ANTI-VIRUS POLICY

ウィルス感染防止への配慮について

REMOTE MTG



事前のヒアリングや確認
などの打ち合わせは
リモートでの実施を推奨。

MINIMUM TEAM



撮影現場は最小人数構成で、
密集状態を回避。

SANITARY GOODS



マスク、サニタイザー、アル
コールタオルなど衛生管理ゲ
ッツを完備。

AIR CONDITION



徹底した換気管理の実施。

KEEP CLEAN



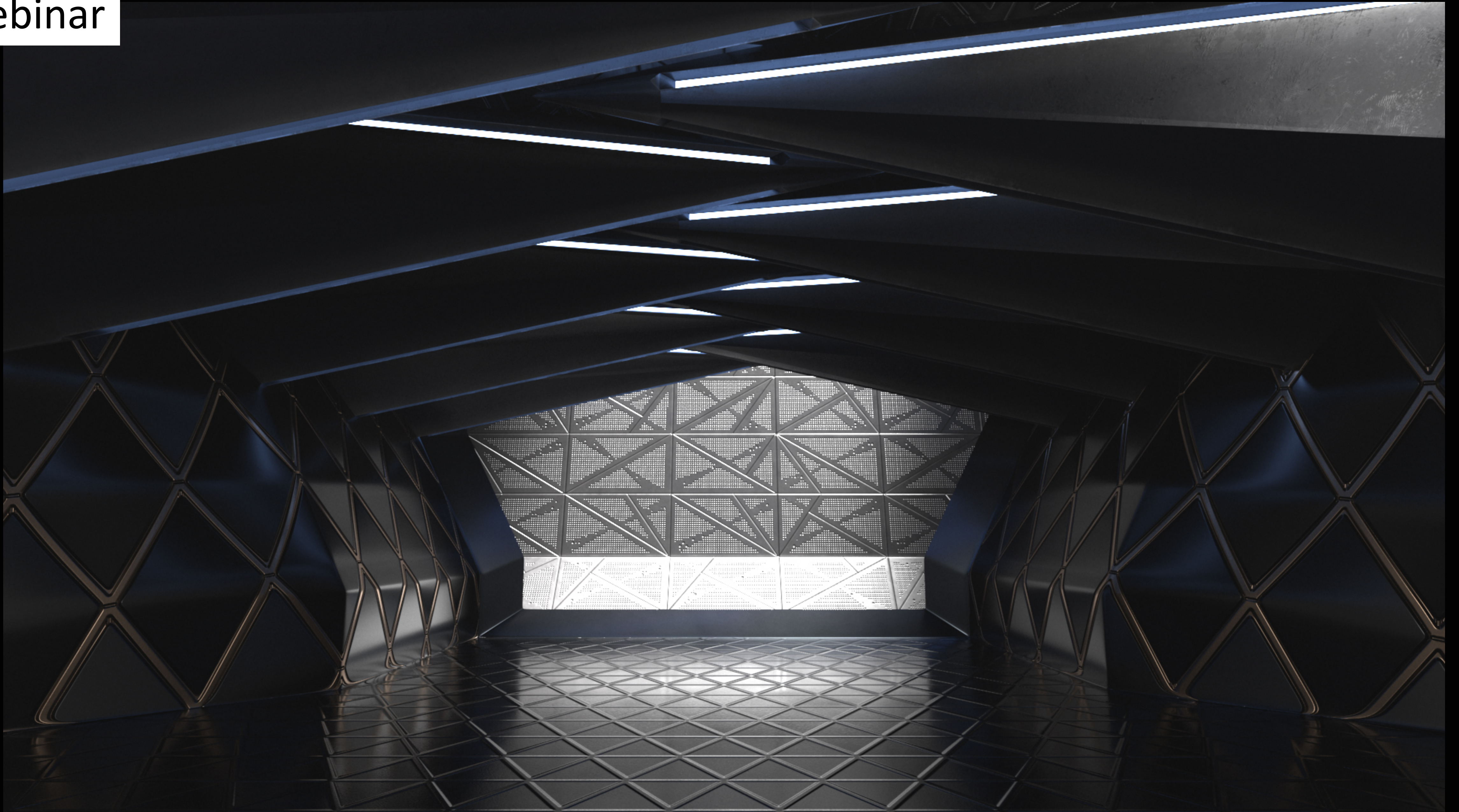
スタジオは毎日清掃を実施。

CONDITION CHECK



現場スタッフ及び出演者の検
温など体調チェックの実施。

CASESTUDY









受付終了

“個の感性”で切り拓く新時代のヒント

Photograph by Kazuma Hata [TOP]



100th 特別記念車 オンラインプレス発表会

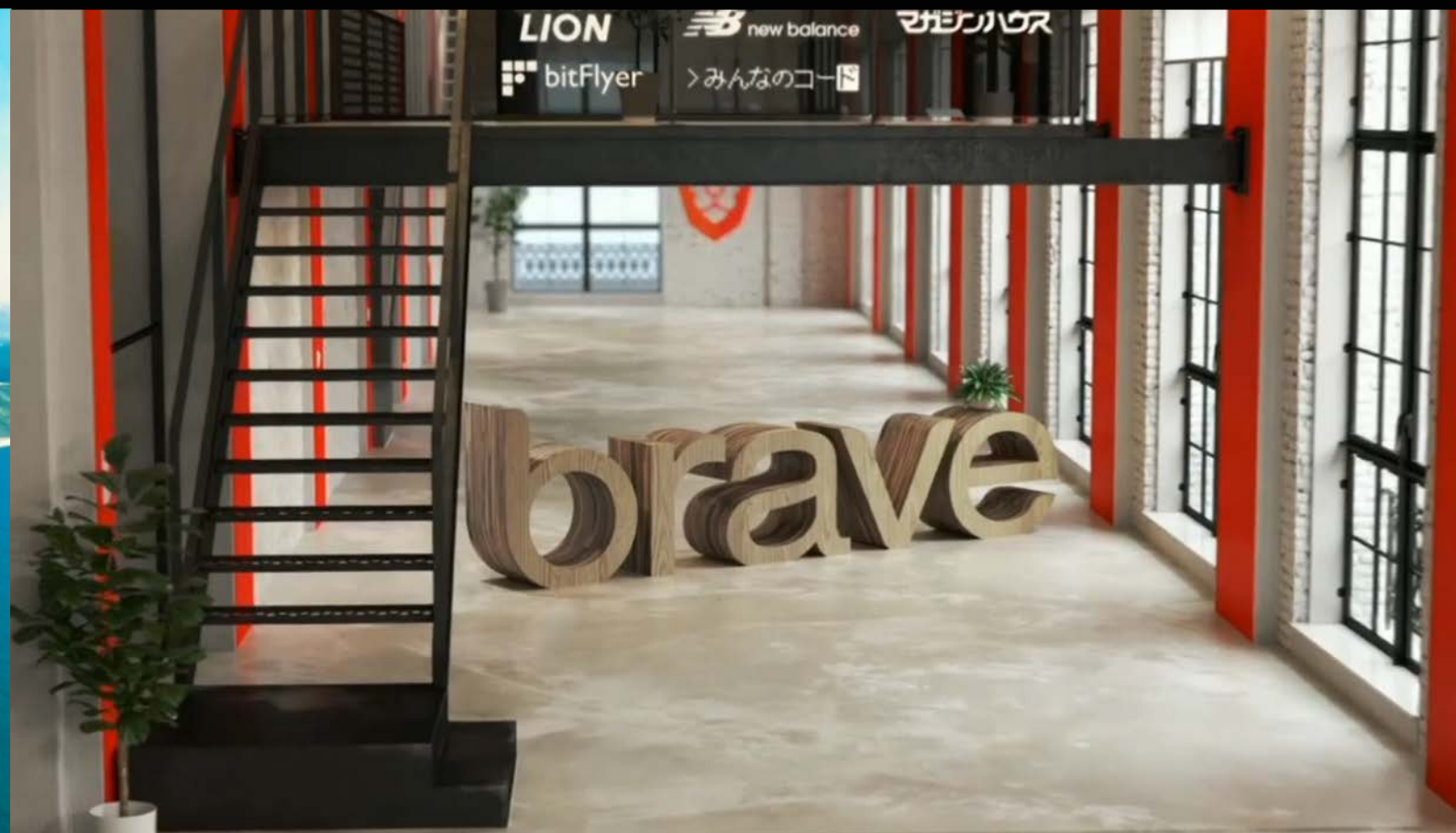
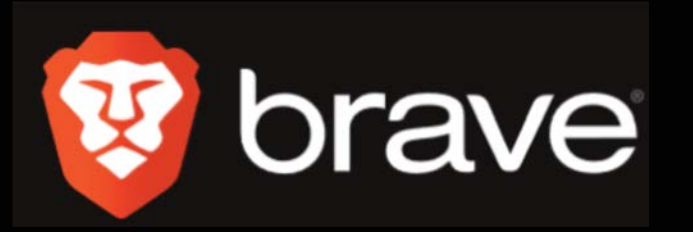


新規事業共創 「C×4 BASE」 定期オンラインイベント



brave

Online Launch Party



deepLIVE

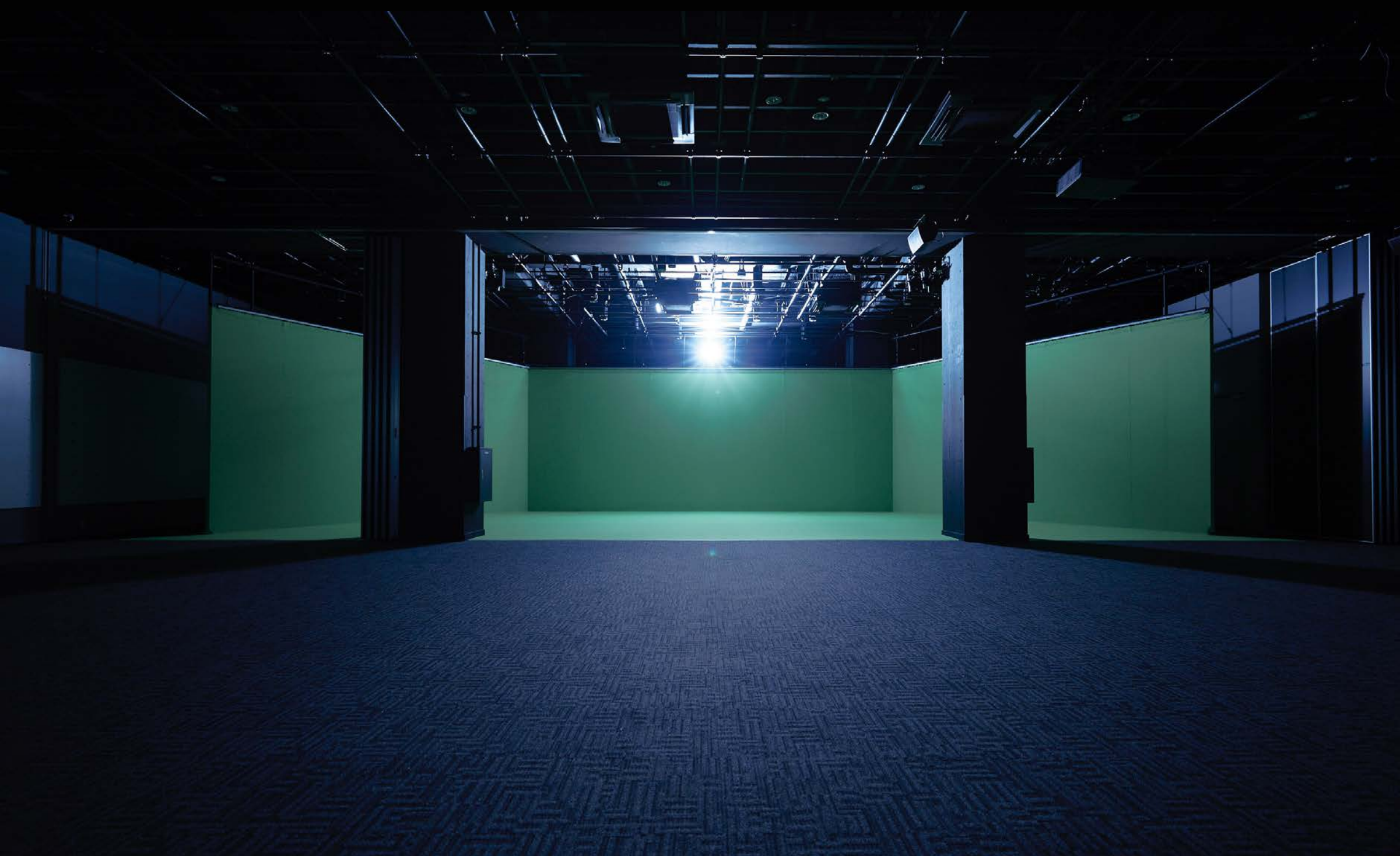
STUDIO @Port|2F



deepLIVE

STUDIO @Port|2F

*11月～段階的に機材・システム導入予定





Zero Density "Reality"

：最先端のフォトリアリスティック・バーチャルスタジオソリューション



RedSpy

：高精度カメラトラッキングシステム

deepLIVE

UX | Strategy



Digital Showroom

VIRTUAL EXHIBITION

<https://leap2020.amana.jp/>



OUT INTO THE FIELD

amana's Fresh Creators

 Photographer 菅野 桂子 KANNO KEIKO	 Photographer 秦 和真 HATA KAZUMA	 Jr. Photographer 小山 和淳 KOYAMA KAZUAKI	 Jr. Photographer 渡邊 光平 WATANABE KOHEI	 Executive Retoucher カワノミオ KAWANO MIO	 Executive Retoucher 新井 レン ARAI REN	 Executive Retoucher 中村 要 NAKAMURA KANAME	
 Assistant Imaging Director コンスタンス リカ CONSTANCE RIKA	 Executive Digital Artist 増田 啓人 MASUDA HIROTO	 Digital Artist 本永 千賀子 MOTONAGA CHIKAKO	 Movie Director 粉川 翔乃助 KOKAWA SHONOSUKE				

Special Thanks FLATLABO KEEEN PANWALK via amana.jp/leap2020

©2020 amana Inc. All photographs are the copyright of individual photographers / amanaimages.

